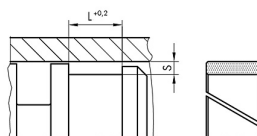


Fascia guida FB 10 (PTFE/BRONZO)

Movimenti Alternativi



MAR-GOM
www.mar-gom.it
www.produzionegomma.it



Descrizione

Fascia guida FB 10

Materiale: PTFE caricato bronzo

Caratteristiche: gli elementi di guida in PTFE hanno eccellenti caratteristiche di scorrevolezza che riduce l'effetto di impuntamento (stick-slip), inoltre hanno elevata resistenza termica/chimiche e sono adatte per carichi superficiali di media entità. Le fascie guida FB 10 offrono il vantaggio di un impiego universale. Gli smussi sugli spigoli ne impediscono la compressione negli angoli delle sedi e facilitano il montaggio.

Utilizzo: le fascie guida in PTFE servono per guidare pistoni e steli, impediscono il contatto metallico dei componenti e assorbono i carichi radiali.

Temperatura (°C): -60 °C ÷ +200 °C

Velocità di funzionamento (m/s): -15

Resistenza a fluidi: ai fluidi idraulici a norme DIN 51524 Parte 1-3, grassi e oli lubrificanti a base di oli minerali, fluidi idraulici HFA, HFB, HFC non infiammabili a norma VDMA 24317.

Cod.	Tipo	Materiale	Lunghezza del Rotolo (mt)	L	S
1234201	FB 10	PTFE	35	4	1,55
1234202	FB 10	PTFE	25	5,6	2,00
1234203	FB 10	PTFE	25	8	2,00
1234204	FB 10	PTFE	25	10	2,00
1234205	FB 10	PTFE	25	12	2,00
1234206	FB 10	PTFE	25	15	2,00
1234207	FB 10	PTFE	10	5,6	2,50
1234208	FB 10	PTFE	10	9,7	2,50
1234209	FB 10	PTFE	10	12,7	2,50
1234210	FB 10	PTFE	10	15	2,50
1234211	FB 10	PTFE	10	20	2,50
1234212	FB 10	PTFE	10	25	2,50
1234213	FB 10	PTFE	10	30	2,50
1234214	FB 10	PTFE	10	40	2,50
1234215	FB 10	PTFE	8	9,7	3,00
1234216	FB 10	PTFE	8	12,7	3,00
1234217	FB 10	PTFE	8	15	3,00
1234218	FB 10	PTFE	8	20	3,00
1234219	FB 10	PTFE	8	25	3,00
1234220	FB 10	PTFE	8	30	3,00
1234221	FB 10	PTFE	6	9,7	4,00
1234222	FB 10	PTFE	6	15	4,00
1234223	FB 10	PTFE	6	25	4,00